

Linux

Adobe Digital Editions 4.5

Zur Nutzung benötigt man folgende Komponenten:

- wine
- winetricks (neuste Version)
- ADE 4.5 (Adobe Digital Edition)

Wine und Winetricks sollte in den Repos der Distributionen vorhanden sein.

ADE kann man über ftp://ftp.adobe.com/pub/adobe/digitaleditions/ADE_4.5_Installer.exe herunterladen.

Neueste winetricks mittels [wget](https://raw.githubusercontent.com/Winetricks/winetricks/master/src/winetricks)
<https://raw.githubusercontent.com/Winetricks/winetricks/master/src/winetricks> herunterladen.

ADE soll in einer eigenen Wineprefix (bottle) "ADE_4.5" installiert werden. Desweiteren als 64bit-Architektur. Die Architektur ist zwingend erforderlich.

Es sind folgende Schritte auszuführen (Kann auch mittels angehängtem Script erfolgen.):

A: Installation:

1. `env WINEPREFIX='/home/eric/.local/share/wineprefixes/ADE_4.5' WINEARCH=win64 winetricks -q dotnet40`
2. `env WINEPREFIX='/home/eric/.local/share/wineprefixes/ADE_4.5' WINEARCH=win64 winetricks -q corefonts`
3. `env WINEPREFIX='/home/eric/.local/share/wineprefixes/ADE_4.5' WINEARCH=win64 wine ADE_4.5_Installer.exe`

B: Mountpoint des Tolino herausfinden:

Hierzu den Tolino über USB anschließen.

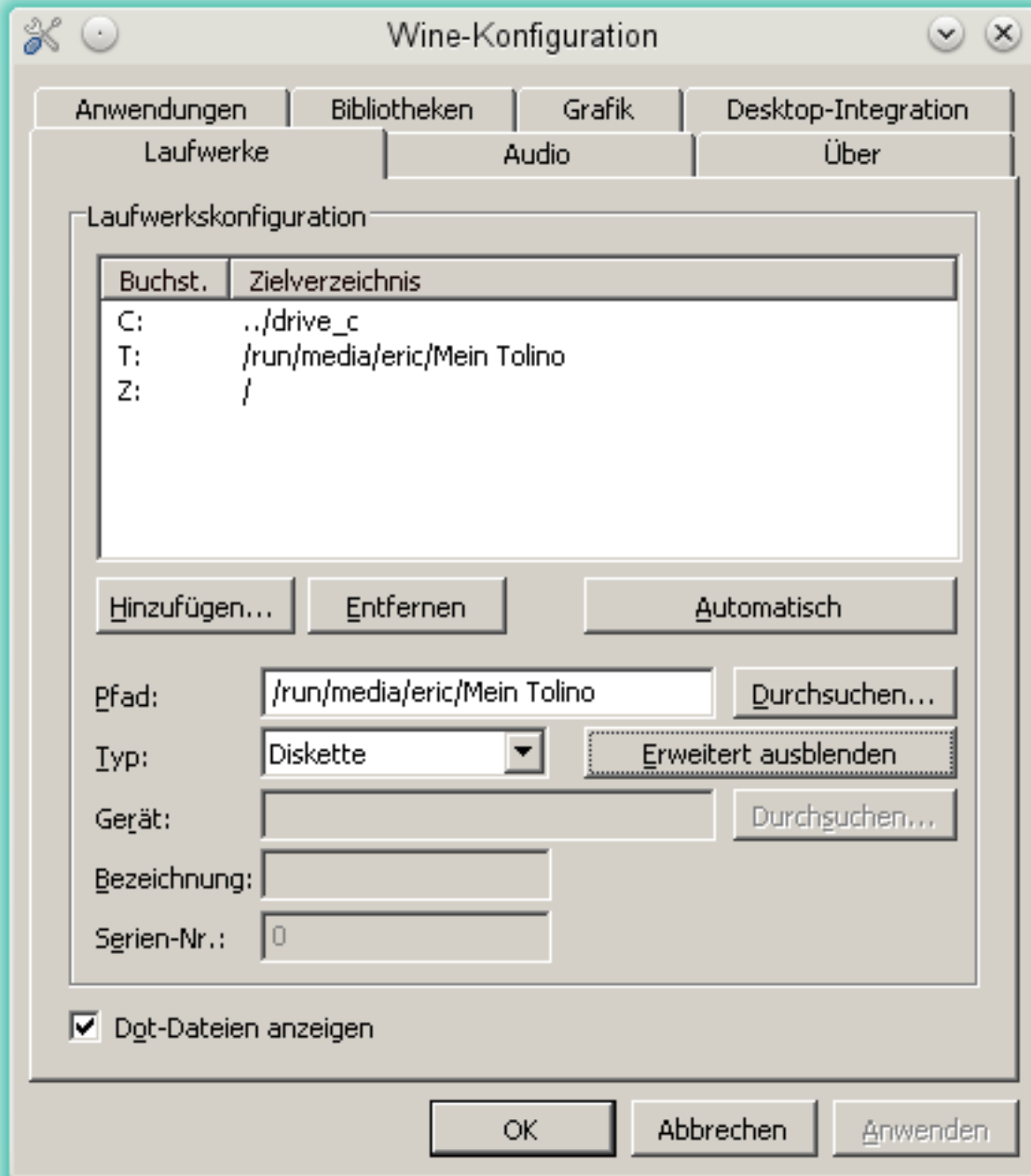
Im Dateimanager den Mountpoint heraus finden und kopieren.

In openSUSE Leap 15.2 ist dies zum Beispiel: **/run/media/eric/tolino**

C: Anpassungen in Wine:

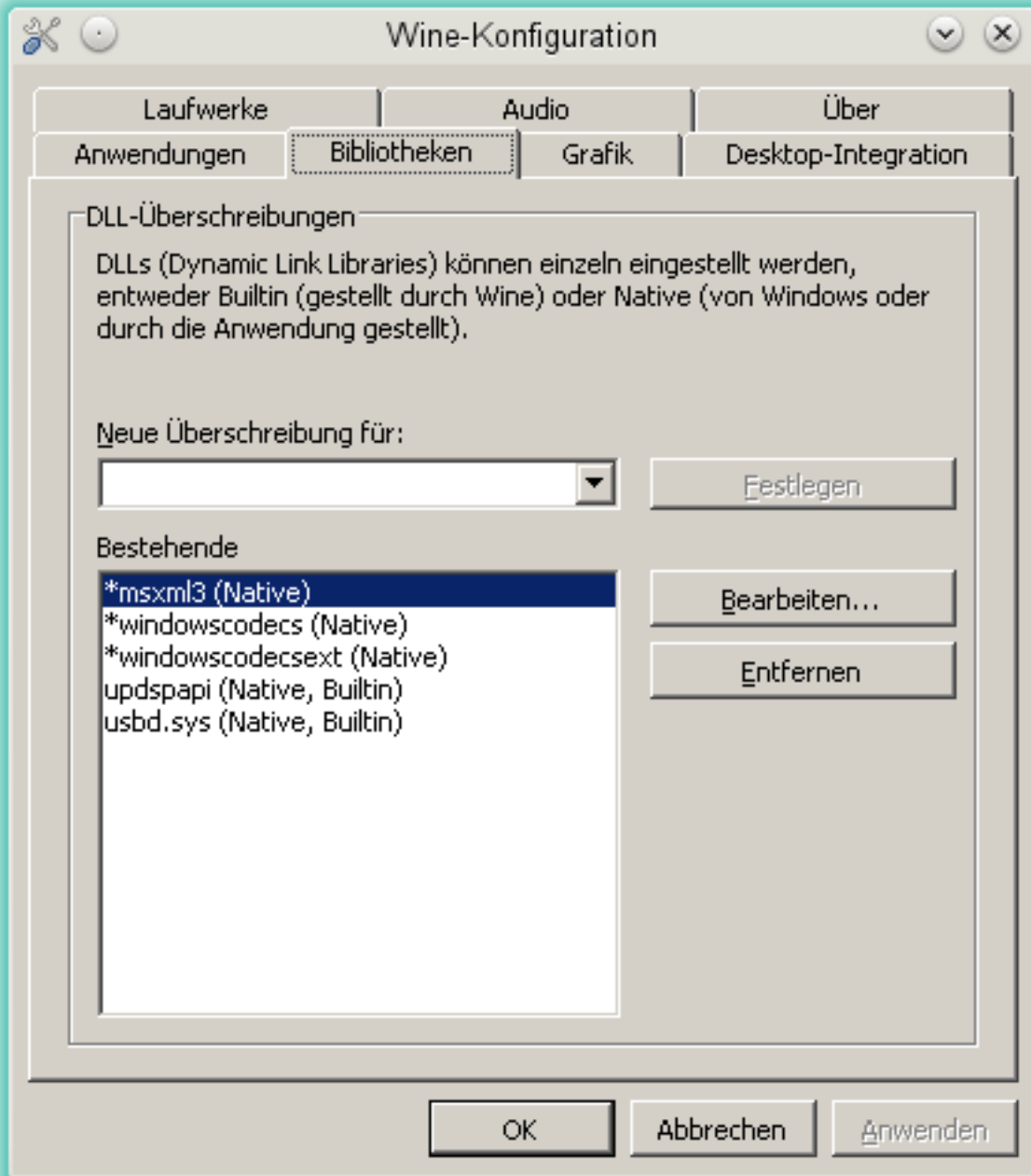
1. Folgendes ausführen: `env WINEPREFIX='/home/eric/.local/share/wineprefixes/ADE_4.5' winecfg`
2. Unter Laufwerke ein neue Laufwerkskonfiguration anlegen. Hierbei unter Erweitert als **Typ Diskette** auswählen.

Linux



3. Prüfen und evtl. setzen der nativen Bbliotheken.

Fehlende Bibliotheken im Textfeld "Bestehende" sind mittels des DropDowns "Neue Überschreibung für" und des Buttons "Festlegen" hinzuzufügen.



D: Firefox prüfen

Unter Einstellungen - > Anwendungen sollte es eine Zeile mit acsm File geben.

Beim Download eines Buches in der Onleihe sollte beim anschließenden Fenster "Adobe Digital Edition 2.0" ausgewählt werden.

Linux



E: Hinweis zur Nutzung von ADE

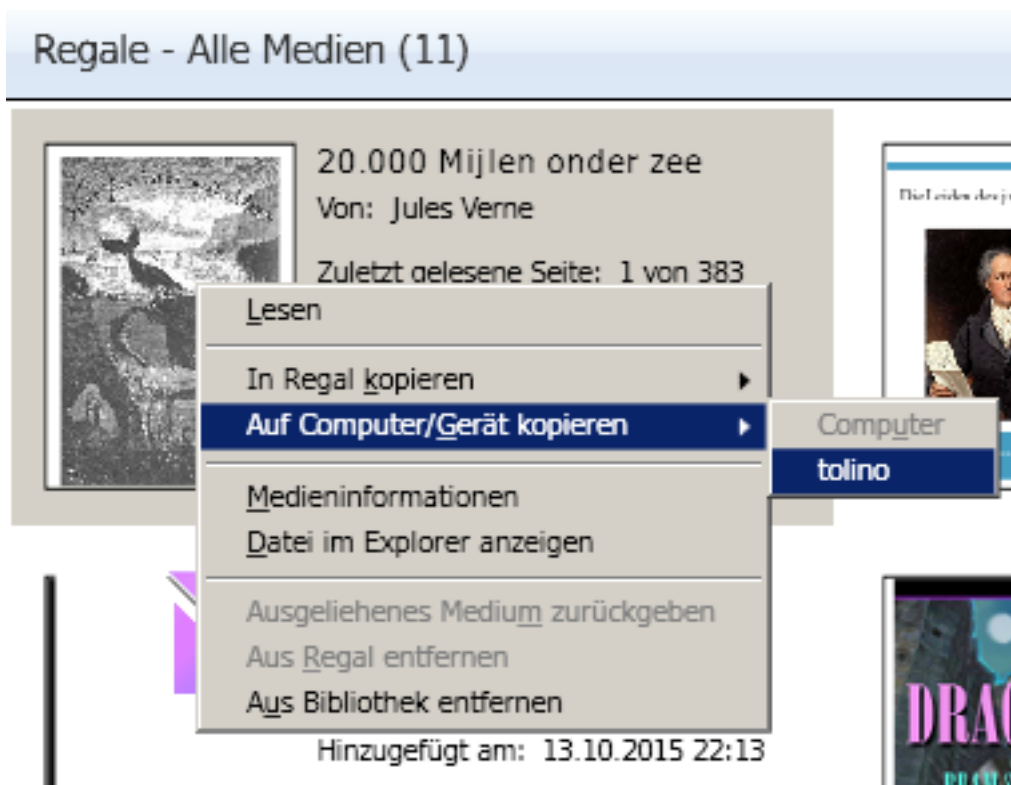
Zuerst ist der Tolino mit dem PC zu verbinden. Erst danach den ADE starten. **WICHTIG!**

Nun sollte der Tolino im ADE unter Geräte angezeigt werden.



Nun kann ein Buch z.B. über Onleihe heruntergeladen werden.

Mittels rechter Maustaste auf einem Buch, kann das eBook dann auf den Tolino kopiert werden.



Linux

Eindeutige ID: #1099

Verfasser: n/a

Letzte Änderung: 2025-08-07 10:40